

Raumthermostate für Warmwasser-Fußbodenheizungen

Danfoss *Icon*TM Passend für die verschiedensten Schalterrahmen

230-Volt-Raumthermostate für Warmwasser-Fußbodenheizungen
und andere Anwendungen mit Stellantrieb.



Passt

in alle kompatiblen
Schalterrahmen
gängiger Hersteller,
wie Busch-Jaeger, Gira,
Berker und Merten.

Einfache oder erweiterte Funktionen?

Sie bekommen die Lösung, die Sie haben wollen.



Danfoss Icon™ – die programmierbare Version

Für alle, die alles möchten: Wunschtemperatur einstellen, sich die aktuelle Temperatur anzeigen lassen und im Tagesverlauf unterschiedliche Temperaturen planen. Kühl- und Bodenfühler als Option ebenfalls verfügbar.

- Bestell-Nr. Unterputz: 088U1000
- Bestell-Nr. Aufputz: 088U1005
- Touchscreen-Steuerung
- Icon-basierte Navigation
- Geräuschloses Schalten
- Verfügbar als Auf- oder Unterputz-Version
- Geeignet zum Einbau in die verschiedensten Schalterraahmen (nur Unterputz)
- Einsetzbar für die Regelung von Stellantrieben auf Heizkörpern
- Antilockierfunktion
- Bis zu fünf NC- oder NO-Stellantriebe
- Temperaturbegrenzung
- 230 V
- Sieben vordefinierte Zeitpläne
- Adaptives Lernen
- Eingang für die Kühlung und die zentrale Abwesenheitsfunktion
- Optionaler Bodenfühler - Bestell-Nr. 088U1110



Danfoss Icon™ – die Display-Version

Für alle, die ihre Wunschtemperatur einstellen und sich die aktuelle Temperatur anzeigen lassen möchten.

- Bestell-Nr. Unterputz: 088U1010
- Bestell-Nr. Aufputz: 088U1015
- Touchscreen-Steuerung
- Icon-basierte Navigation
- Geräuschloses Schalten
- Verfügbar als Auf- oder Unterputz-Version
- Geeignet zum Einbau in die verschiedensten Schalterraahmen (nur Unterputz)
- Einsetzbar für die Regelung von Stellantrieben auf Heizkörpern
- Antilockierfunktion
- Bis zu fünf NC- oder NO-Stellantriebe
- Temperaturbegrenzung
- 230 V



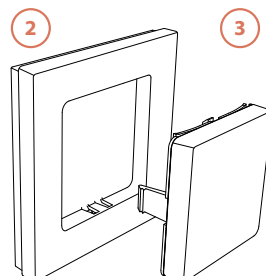
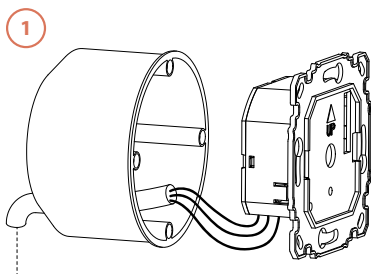
Danfoss Icon™-Raumthermostate als Standardmodell mit Einstellrad

Für alle, die einfach nur ihre Wunschtemperatur einstellen möchten.

- Bestell-Nr. Unterputz: 088U1020
- Bestell-Nr. Aufputz: 088U1025
- Verfügbar als Auf- oder Unterputz-Version
- Geeignet zum Einbau in die verschiedensten Schalterraahmen (nur Unterputz)
- Bis zu fünf NC- oder NO-Stellantriebe
- Temperaturbegrenzung
- 230 V

Erfahren Sie mehr auf:

icon.danfoss.com



Problemlose Installation

1. Verdrahten Sie das Thermostatunterteil und fixieren Sie es in der Unterputzdose.
2. Platzieren Sie den Rahmen (und gegebenenfalls den Adapter) am Wandeinbaumodul. Bei allen Unterputz-Modellen ist ein Danfoss-Wandrahmen im Lieferumfang enthalten. Dieser kann jedoch durch einen kompatiblen Schalterraahmen mit Adapter ausgetauscht werden.
3. Setzen Sie die Frontabdeckung bis zum Einrasten auf das Thermostatunterteil. Dadurch wird der Rahmen an Ort und Stelle gehalten.