

Tehniline andmeleht

living connect[®], elektrooniline radiaatoritermostaat

Kasutamine



living connect[®] on elektrooniline radiaatoritermostaat, mida kasutatakse eluruumides koos Danfoss Link[™]-i süsteemiga (lisateavet süsteemi kohta leiate Danfoss Link[™] CC keskkontrolleri tehniliselt andmelehel).

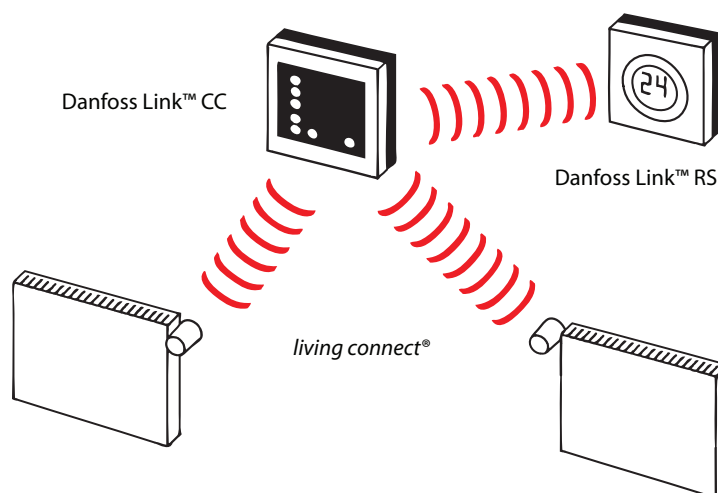
living connect[®] on lihtsalt paigaldatav ja on varustatud kõigi Danfossi ja enamiku teiste radiaatoriventilide tootjate termostaadiventilidele sobivate adapteritega.

living connect[®] töötab patareitoitel, on kompaktne ja tänu vaid kolmele esiküljel olevale nupule väga lihtsalt kasutatav. Selle saab Danfoss Link[™] CC-ga ühendada juhtmevabalt.

living connect[®]-i funktsioonid (Danfoss Link[™]-i süsteemis):

- tagab mugava sisekliima
- energiasäästlik
- lihtsalt paigaldatav
- lihtsalt kasutatav - vaid kolm nuppu
- muudetavad seaded ja kuni 3 temperatuurilandsusperioodi päevas
- PID-reguleerimine (täpne reguleerimine)
- iseõppiv
- nädalaprogrammid koos muudetavate temperatuurilandsustega
- min/maks temp. piirang
- avatud akna funktsioon
- puhkuse-/eemalolekufunktsioon
- ventiili treeningu funktsioon
- külmumiskaitse
- lapselukk
- taustavalgustusega ekraan
- patarei tööiga 2 aastat

Süsteem



living connect[®]-il seadistatud temperatuuri saab muuta Danfoss Link[™] CC nuppude abil.

Temperatuurimuudatus edastatakse Danfoss Link[™] CC-le, mis sünkroniseerib teised ruumis olevad *living connect*[®]-i termostaadid.





Tellimine

Adapterid (tootega kaasas)	Juhendid - keeled	Tootekood
Danfoss RA	UK/DE/DK/NL/FR/PL/SE/FI	014G0001
Danfoss RA & K	UK/DE/DK/NL/FR/PL/SE/FI	014G0002
Danfoss RA & K	UK/CZ/RU/TR/HU/HR/SI/IT	014G0003

Lisavarustus

Tüüp	Tootekood
Adapterid RAV ja RAVL ventiilidele	014G0250
Adapter RA ventiilidele	014G0251
Adapter K ventiilidele	014G0252
Adapter RTD ventiilidele	014G0253
Adapter M28 MMA ventiilidele	014G0255
Adapter M28 Herzi ventiilidele	014G0256
Adapter M28 Orkli ventiilidele	014G0257
Adapter M28 COMAPi ventiilidele	014G0258

Tehnilised näitajad

Termostaadi tüüp	Programmeeritav elektrooniline radiaatoritermostaat
Soovituslik kasutusala	Eluruum (saasteaste 2)
Mootori tüüp	Elektromehaaniline
Ekraan/displei	Hall digitaalne taustavalgustusega
Tarkvara klassifikatsioon	A
Reguleerimine	PID
Ülekandesagedus/-ulatus	868,42 MHz / kuni 30 m
Toitepinge	2 x 1,5 V AA-leelispatareid
Energiatarve	3 mW ooterežiimil, 1,2 W aktiivsena
Patarei tööiga	2 aastat
Patarei tühjenemise märguanne	Patareiikoon vilgub ekraanil. Kui patarei tase on kriitiline, vilgub kogu ekraan.
Ümbritseva keskkonna temperatuur	0 kuni 40 °C
Temperatuur transportimisel	-20 kuni 65 °C
Maksimaalne veetemperatuur	90 °C
Temperatuuri seadevahemik	4 kuni 28 °C
Mõõtmisintervall	Mõõdab temperatuuri üks kord minutis
Kella täpsus	+/- 10 min/aasta
Spindli liikumine	Lineaarne, kuni 4,5 mm, maks. 2 mm ventiilil (1 mm/s)
Müratase	<30 dBA
Kaitseklass	Tüüp 1
Avatud akna funktsioon	Aktiveerub, kui temperatuurilangus 3 minuti jooksul on u 0,5 °C
Kaal (koos patareidega)	177 g (koos RA adapteriga)
IP-klass	20 (ei ole kasutatav ohtlikes paigaldistes ega veega kokkupuutuvates kohtades)
Heakskiidud, märgistused jne	   

Läbinud ohutus- ja elektromagnetilise ühilduvuse katsed vastavalt standarditele EN 60730-1, EN 60730-2-9 ja EN 60730-2-14.

Ruumitemperatuuri mõõtmine

living connect[®] mõõdab temperatuuri kahe sisseehitatud anduri abil - ruumiandur asub ekraani taga, pealevooluandur ventiili läheduses. Nende kahe lugemi põhjal arvutatakse ekraani ees umbes 20 cm kaugusel asuva piirkonna temperatuur. See võimaldab living connect[®]-i termostaadil tegelikku ruumitemperatuuri väga täpselt reguleerida. Kui living connect[®]-i termostaati mõjutab lähedal asuv külma- või kuumaallikas, nt kamin, otsene

päike või tuuletõmme, on võimalik süsteemi lisada Danfoss Link™ RS-ruumiandur. Termostaadist 1 kuni 5 m kaugusele paigaldatud ruumianduriga mõõdetud temperatuuri kasutatakse ruumitemperatuuri juhtimiseks.

Märkus! Ekraanil kuvatav temperatuur on alati seadistatud temperatuur, mitte tegelik ruumitemperatuur.

Põhiomadused
Juhtmevaba ühendus

living connect[®] suhtleb Danfoss Link™ CC keskkontrolleriga juhtmevabalt. Kui ühendus kaob, jätkab living connect[®] ruumitemperatuuri reguleerimist ning hoiab temperatuuri sellisena, nagu see oli katkemise hetkel.

Avatud akna funktsioon

living connect[®] on varustatud avatud akna funktsiooniga, mis sulgeb ventiili, kui ruumitemperatuur langeb järsult, vähendades nii soojuskadu. Kütte lülitub umbes 30 minutiks välja, enne kui living connect[®] naaseb algseadistustesse. Kui avatud akna funktsioon on olnud aktiveeritud, blokeeritakse funktsioon 45 minutiks.

Automaatne ventiili treening

Selleks et radiaatoriventil toimiks parimal viisil, teostab living connect[®] ventiili automaatset treeningut igal neljapäeval umbes kell 11.00, avades ventiili täielikult ja taastades seejärel tavapärase seadistuse.

Kohandumine ventiiliga

Esimesel töötamise ööl lülitab living connect[®] radiaatori kütte välja ning seejärel uuesti sisse, tuvastamaks ventiili täpset avanemispunkti. See võimaldab living connect[®]-il juhtida kütet võimalikult efektiivselt. Vajadusel korratakse protseduuri üks kord öösel kuni ühe nädala jooksul. Reguleerimise ajal võib ventiil olla soe sõltumata ruumitemperatuurist.

Nutikas juhtimine (prognoos)

Esimese töönädala jooksul õpib living connect[®] tundma, millal tuleb ruumis kütmist alustada, et saavutada õigel ajal õige temperatuur. Nutikas juhtseade reguleerib kütteaega pidevalt vastavalt hooajalistele temperatuurimuutustele.

Lapselukk

Lapseluku aktiveerimine kaitseb seadistuste juhuslikku muutmist.

Paigaldamine

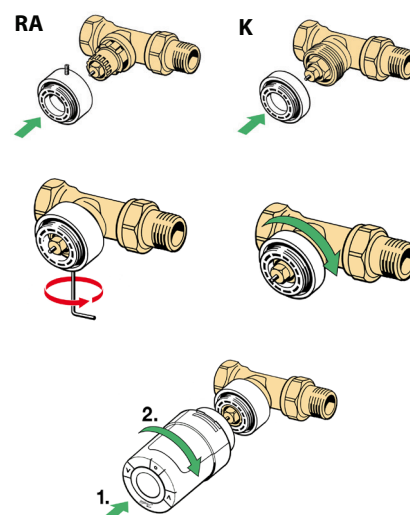
Enne paigaldamist peab displeil vilkuma .

1. Alustage sobiva adapteri paigaldamisega.

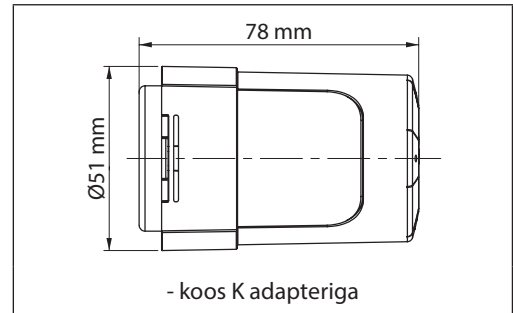
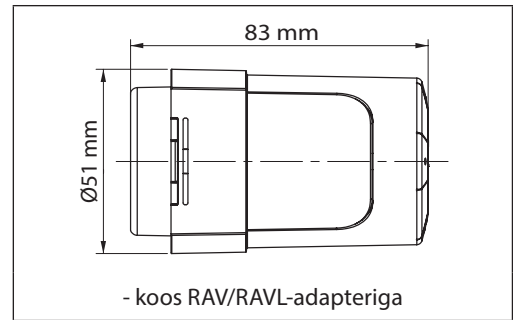
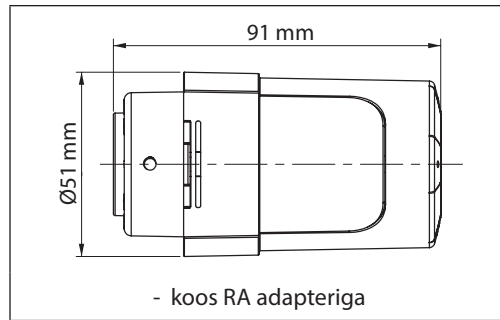
2. Keerake RA adapter 2 mm kuuskantvõtmega kinni. Keerake K-adapter käega kinni (maks 5 Nm).

3. Keerake termostaat adapterile ja keerake käega kinni (maks 5 Nm).

4. Suur  vilgub, living connect[®]-i fikseerimiseks vajutage .



Mõõdud



Täieliku paigaldus- ja kasutusjuhendi vaatamiseks minge lehele www.living.danfoss.eu, valige "For Professionals" (Professionaalile) ning seejärel "Technical literature" (Tehniline kirjandus).

Või vaadake *living connect*[®]-i paigaldus- ja programmeerimisvideoid aadressil www.youtube.com - sisestage otsingusse Danfoss living connect.



Danfoss AS

A. H. Tammsaare tee 47
11316 Tallinn
Eesti
Tel: +372 659 3300
Faks.: +372 659 3301
E-post: danfoss@danfoss.ee
www.kyte.danfoss.ee

Danfoss ei vastuta võimalike esinevate vigade eest kataloogides, reklaamprospektides või muudes trükistes. Danfoss jätab endale õiguse etteatamata teha muudatusi toodetes, ka juba tellitud toodetes, nii, et see ei muuda varem kokkulepitud »parameetreid«.
Kõik käesolevas trükises olevad kaubamärgid on vastavate ettevõtete omandus. Danfoss ja Danfoss logotüüp on A/S Danfoss kaubamärgid. Kõik õigused kaitstud.